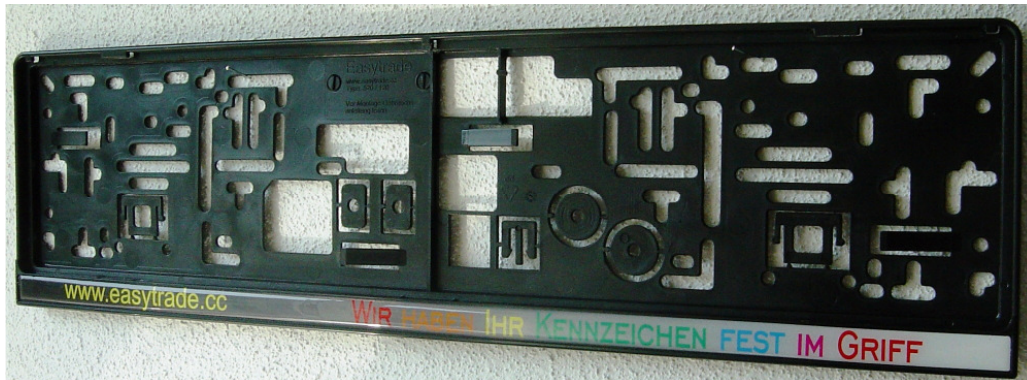




# Kennzeichenhalter mit TÜV Prüfung



## Kennzeichenhalter-Basismodell

**Ausführung "Österreich"** - für Kennzeichentafeln 520 x 120 mm  
**Ausführung "EU"** - für Kennzeichentafeln 520 x 110 mm

Leicht gekrümmt – passt sich jeder Stoßstange besser an



In **Zusammenarbeit mit dem TÜV Deutschland** wurde ein Kennzeichenhalter mit folgenden Eigenschaften entwickelt:

sehr flach und formschön  
äußerst **elastisch und bruchfest**  
leichte Montage des Kennzeichens mit 2 seitlich angeordneten Schiebern  
Diebstahlschutz des Kennzeichens mit 1 mittlerem Schieber

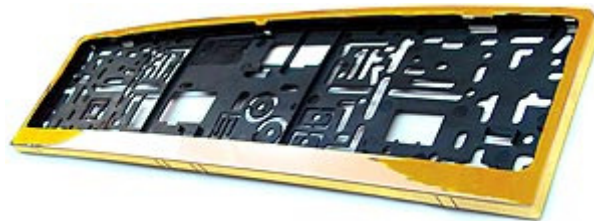




Jetzt gibt es die bewährten und innovativen Kennzeichenhalter von easy·trade auch mit echt verchromten



oder echt vergoldeten Rahmen!



Leicht gekrümmt – passt sich jeder Stoßstange besser an  
- daher nur 1 Modell für Montage vorne und hinten -





## Farben:

Kennzeichenhalter von easy•trade sind in folgenden  
Farben erhältlich:

**Basisfarbe:** schwarz

**Standardfarben:** silbergrau, rot, weiß, gelb

Außerdem sind easy•trade Kennzeichenhalter in  
zahlreichen **Sonderfarben** erhältlich.

Fragen Sie die Preise für Ihre gewünschte Farbe an



**Bei Vorliegen einer Steuernummer DE... entfällt die Mehrwertsteuer**

**Fordern Sie Ihr kostenloses MUSTER an.**



## **EASY TRADE**

Ing. Roland Wiplinger GmbH  
Bahnhofstraße 66  
A – 4150 Rohrbach / Austria

PHONE ++43 +664 33 44 344  
FAX ++43 +7289 40960 40  
e-mail: [office@easytrade.cc](mailto:office@easytrade.cc)