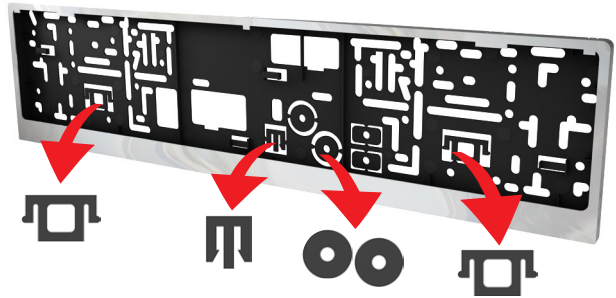


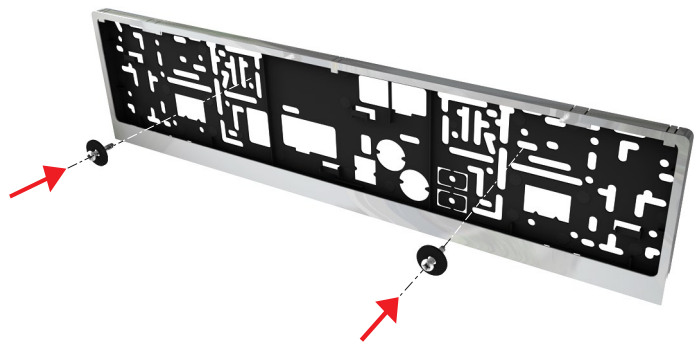
Montageanleitung Kennzeichenhalterung



1.) Herausbrechen der Befestigungselemente.



2.) Anschrauben des Kennzeichenhalters an die dafür vorgesehene Stelle Ihres Kfz (z.B. die Stoßstange), mit Schrauben und Beilagscheiben.



3.) Einschieben des Kennzeichens von unten.



4.) Einstecken der seitlichen Schieber und ganz hineinschieben, bis sie auf der Unterseite hervorschauen.



6.) Einschieben der mittleren Sicherung.

